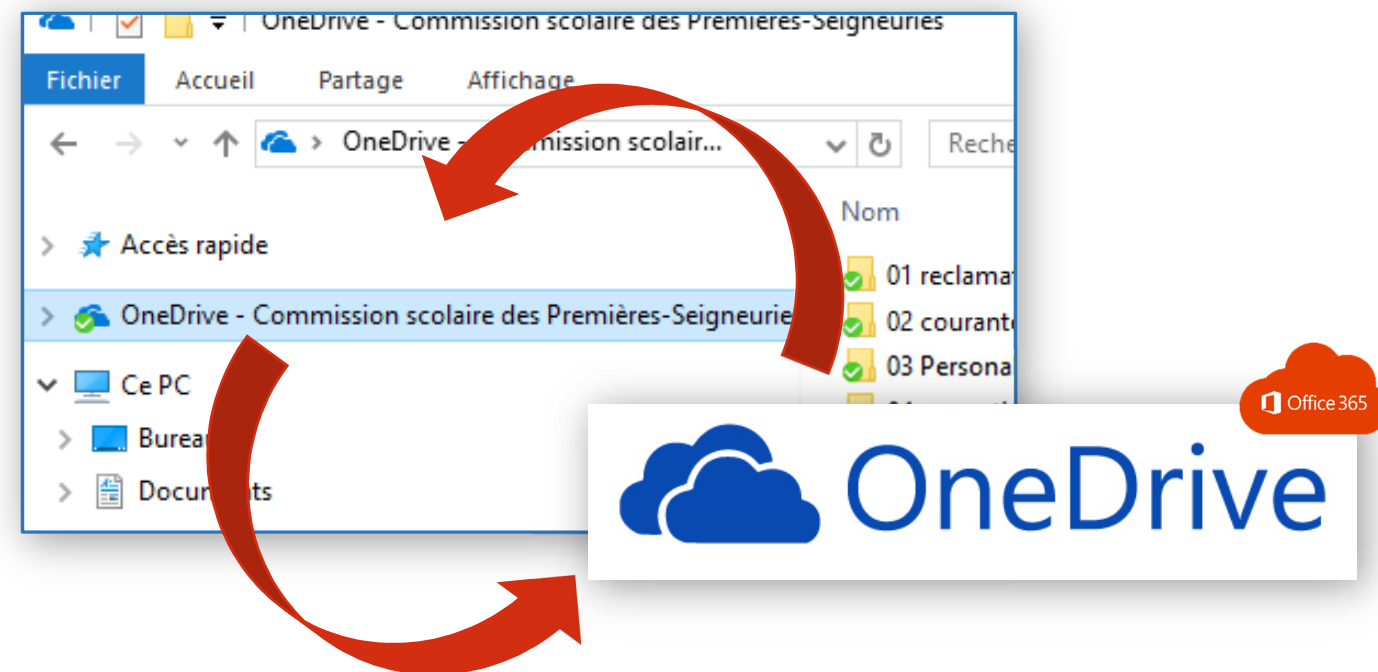


3 - * Synchronisation de OneDrive avec votre ordinateur:

*Cet outil est offert seulement aux employés qui ont un ordinateur qui leur a été octroyé.

Les fichiers sauvegardés dans le répertoire *OneDrive* de votre ordinateur se synchronisent avec votre répertoire *OneDrive* en ligne sur *Office 365*.



Migration des ordinateurs de la Commission scolaire vers



Depuis janvier 2017, le Service des technologies de l'information migre progressivement tous les ordinateurs de la Commission scolaire vers la suite bureautique *Office 2016* et le système d'exploitation *Windows 10*. La mise à jour de ces deux systèmes augmentera la connectivité offerte par les outils en ligne d'*Office365* auxquels vous avez accès depuis un an.

Nous vous proposons une série de tutoriels à
propos de
Windows 10 et *Office 2016*

<http://sti.csdps.qc.ca/categorie/windows-office>

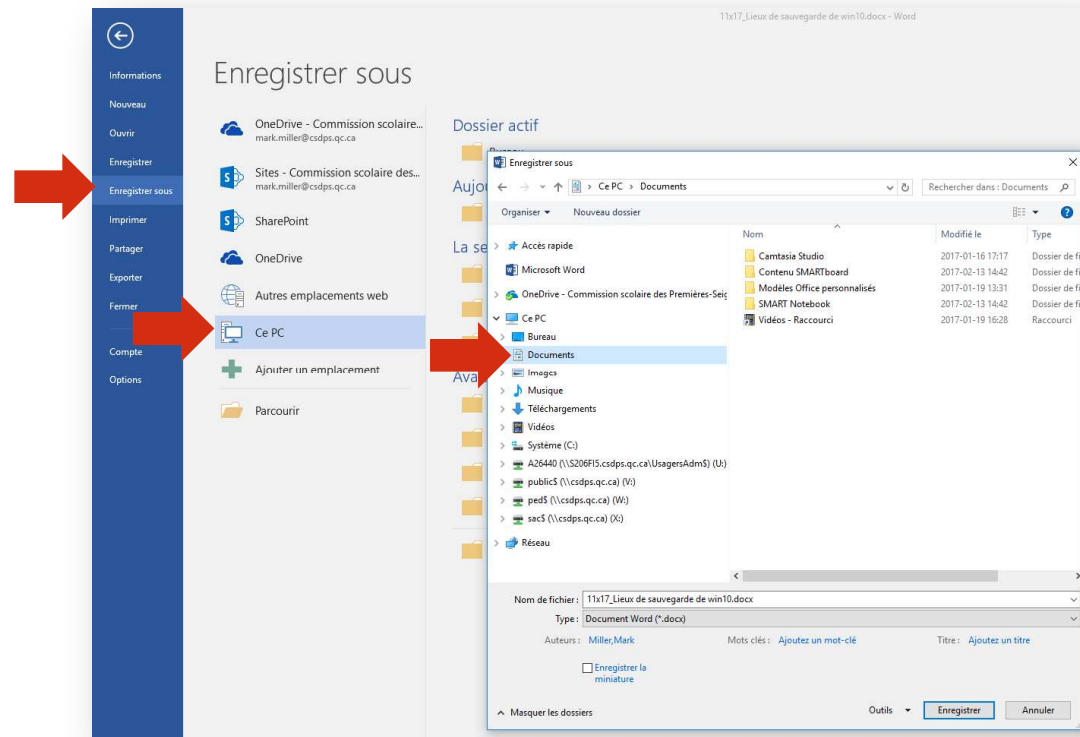
Changement du lieu de sauvegarde de vos fichiers



Avec Windows 10, la copie automatique de vos fichiers sur le réseau ne sera plus disponible.

Lorsque vous sauvegarderez vos fichiers dans « Documents » sur un ordinateur, ces fichiers ne seront accessibles qu'à partir de ce même ordinateur.

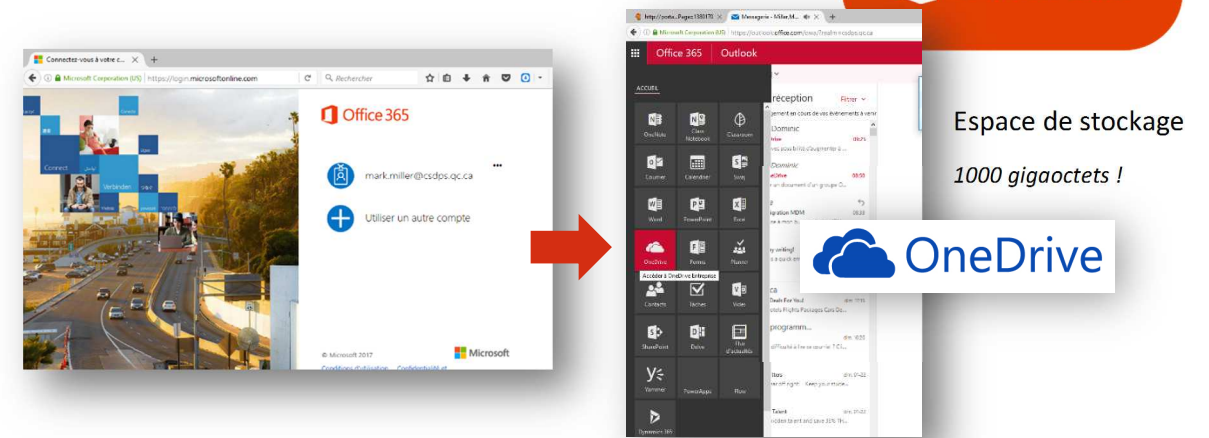
Vous sauvegardez dans « Documents » seulement dans votre ordinateur.



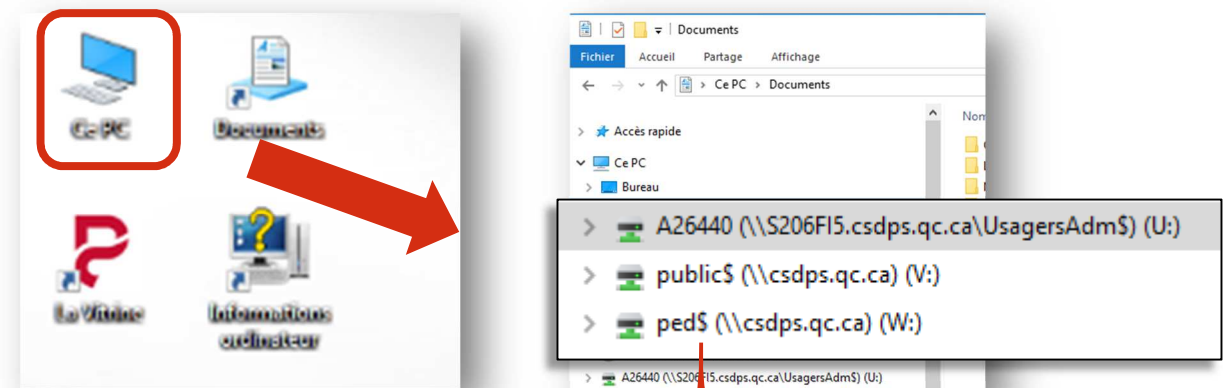
Pour avoir accès à vos fichiers à partir de tous les ordinateurs de la Commission scolaire, vous devrez enregistrer vos fichiers dans un des lieux de sauvegarde supplémentaires mis à votre disposition.

1 - Sur Office 365 :

<http://login.microsoftonline.com>



2 - Sur le réseau de la Commission scolaire:



Axxxxx (U:) Espace de stockage pour vos fichiers de travail personnels. Limite de 5 gigaoctets.

Public\$ (V:) partage de documents entre les enseignants, les professionnels et l'administration de votre école.

Ped\$ (W:) partage de documents entre les étudiants et les enseignants de votre école.